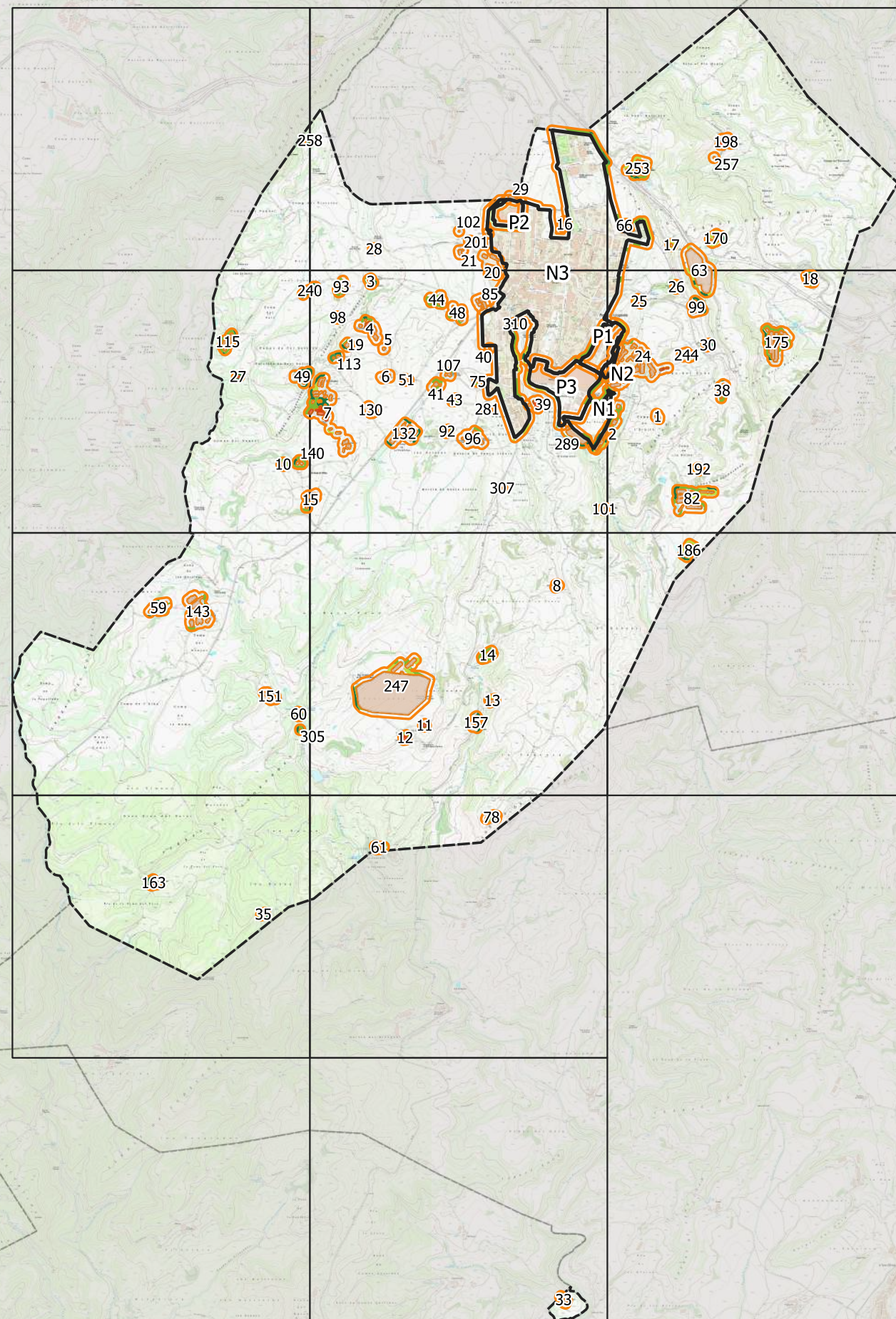




PLÀNOL DE DELIMITACIÓ DE PRATS DE LLUÇANÈS

ANNEX II - Plànol de les urbanitzacions, els nuclis de població, les edificacions i les instal·lacions



□ Límit municipal de Prats de Lluçanès

Elements afectats

□ Zones urbanes

■ Edificis / Instal·lacions

Franges de protecció

□ Franges exteriors de protecció

Vegetació a tractar

■ AIV - Arbrat amb cabuda coberta $\leq 20\%$

■ ASV - Arbrat amb cabuda coberta $>20\%$

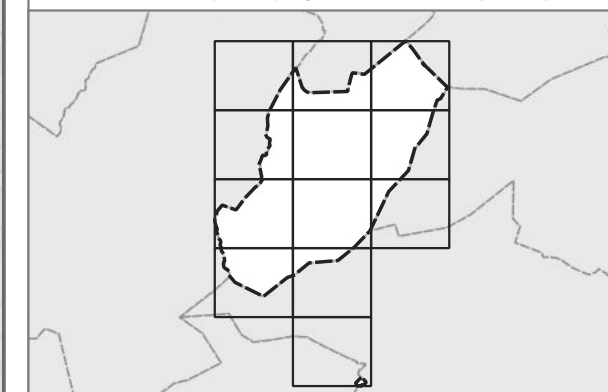
■ MAT - Matollars

■ PIH - Prats i Herbassars

0 500 1.000 m



Base: Mapa topogràfic 1:5.000 (ICGC)

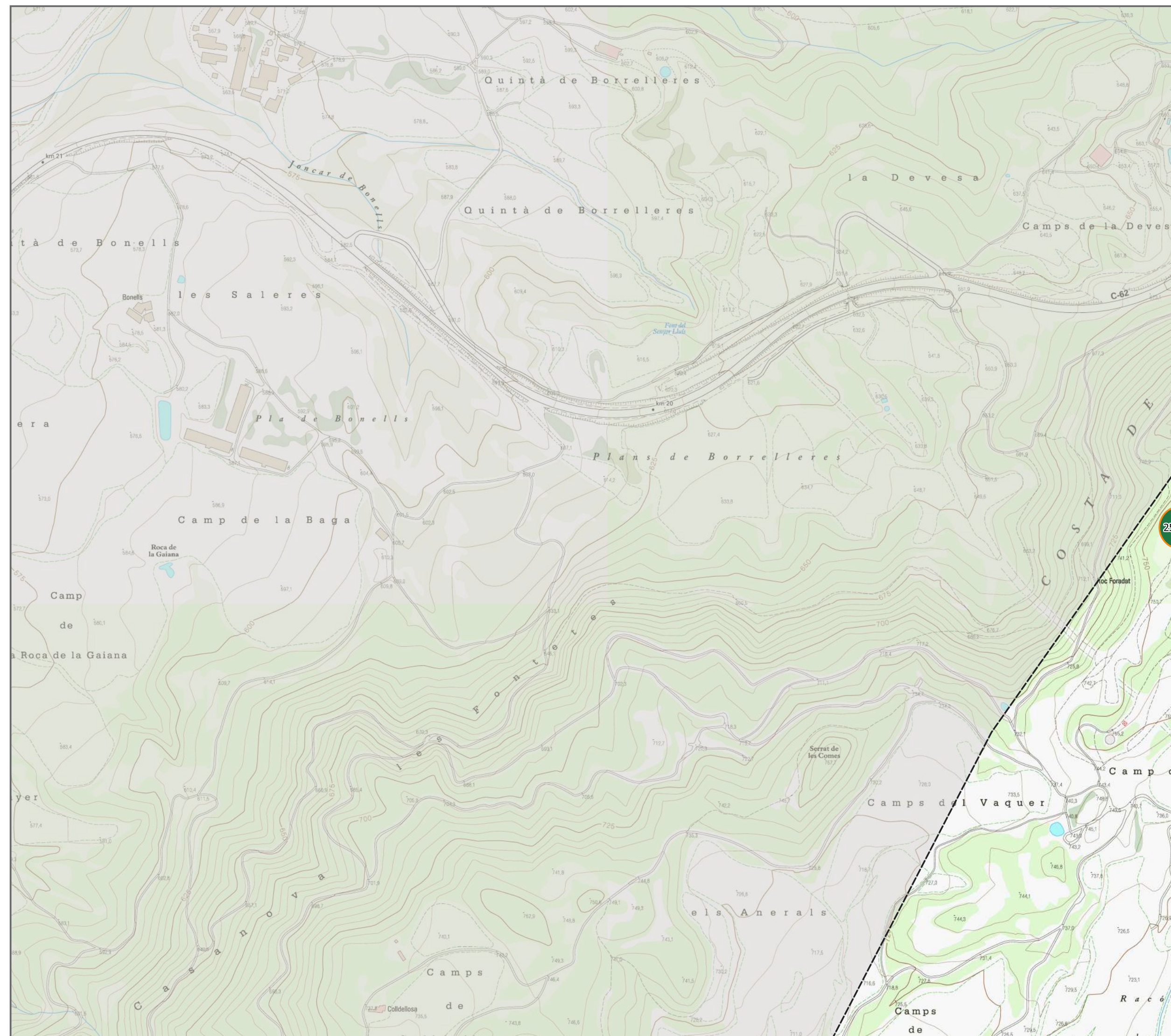


amb el suport de





PLÀNOL DE DELIMITACIÓ DE PRATS DE LLUÇANÈS



Límit municipal de Prats de Lluçanès

Elements afectats

- Zones urbanes
- Edificis / Instal·lacions

Franges de protecció

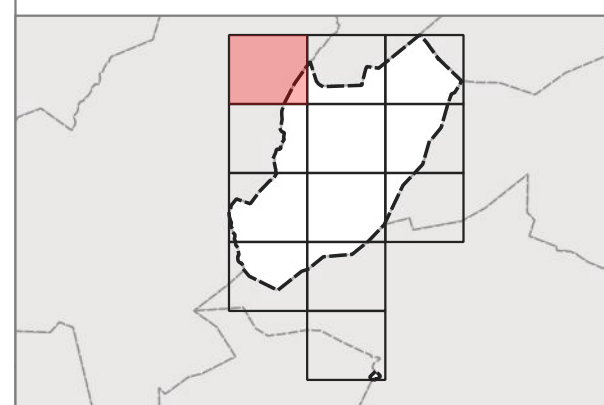
- Franges exteriors de protecció

Vegetació a tractar

- AIV - Arbrat amb cabuda coberta $\leq 20\%$
- ASV - Arbrat amb cabuda coberta $>20\%$
- MAT - Matollars
- PIH - Prats i Herbassars

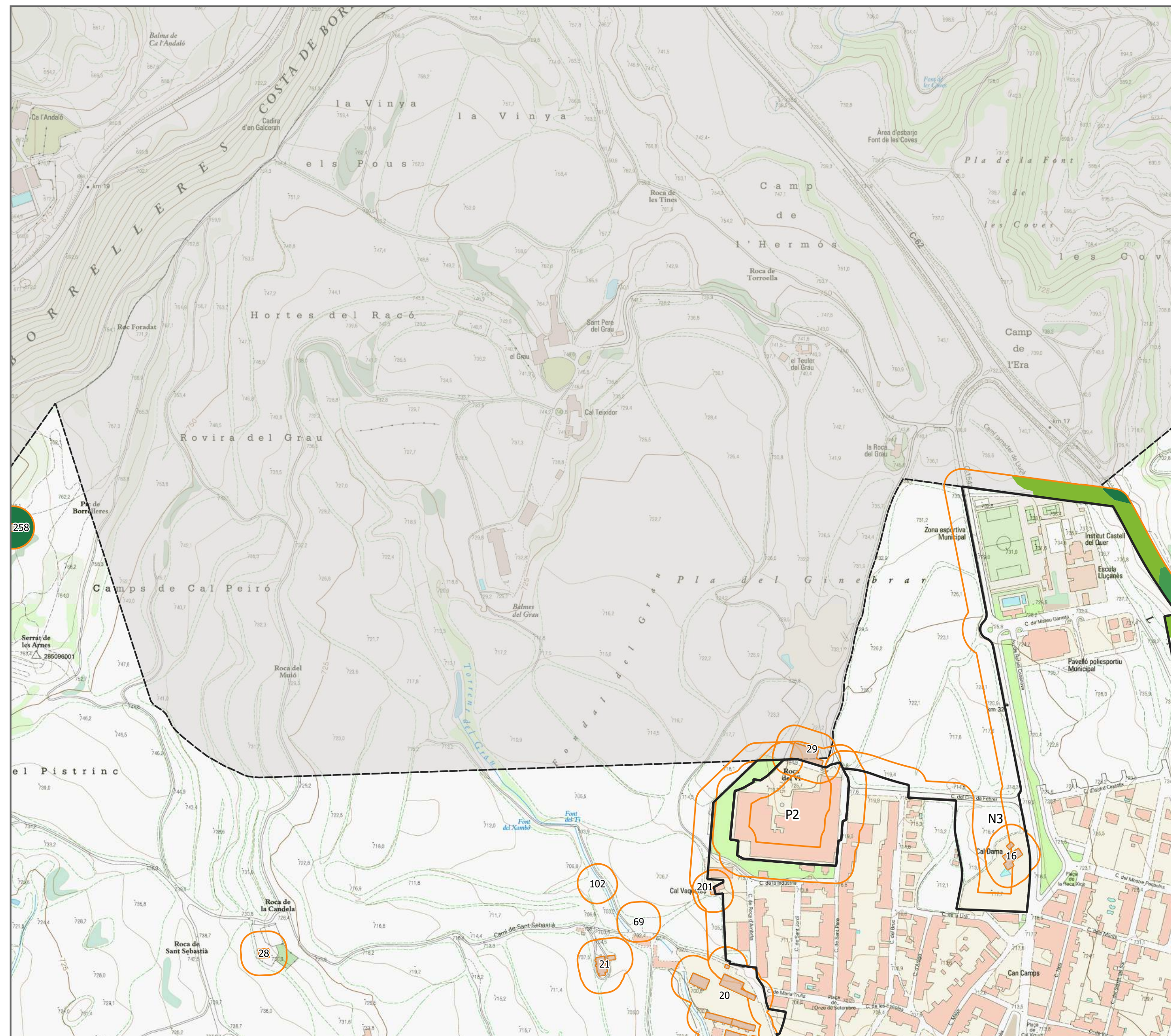
0 150 300 m

Base: Mapa topogràfic 1:5.000 (ICGC)

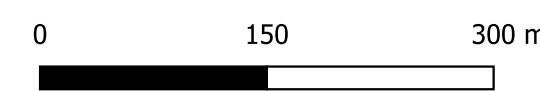




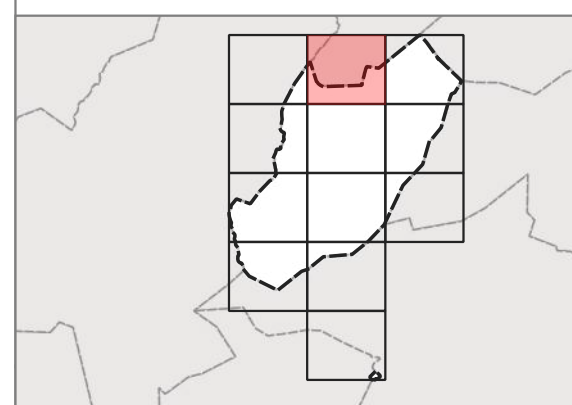
PLÀNOL DE DELIMITACIÓ DE PRATS DE LLUÇANÈS



- Límit municipal de Prats de Lluçanès
- Elements afectats**
- Zones urbanes
- Edificis / Instal·lacions
- Franges de protecció**
- Franges exteriors de protecció
- Vegetació a tractar**
- AIV - Arbrat amb cobertura <= 20%
- ASV - Arbrat amb cobertura >20%
- MAT - Matollars
- PIH - Prats i Herbassars

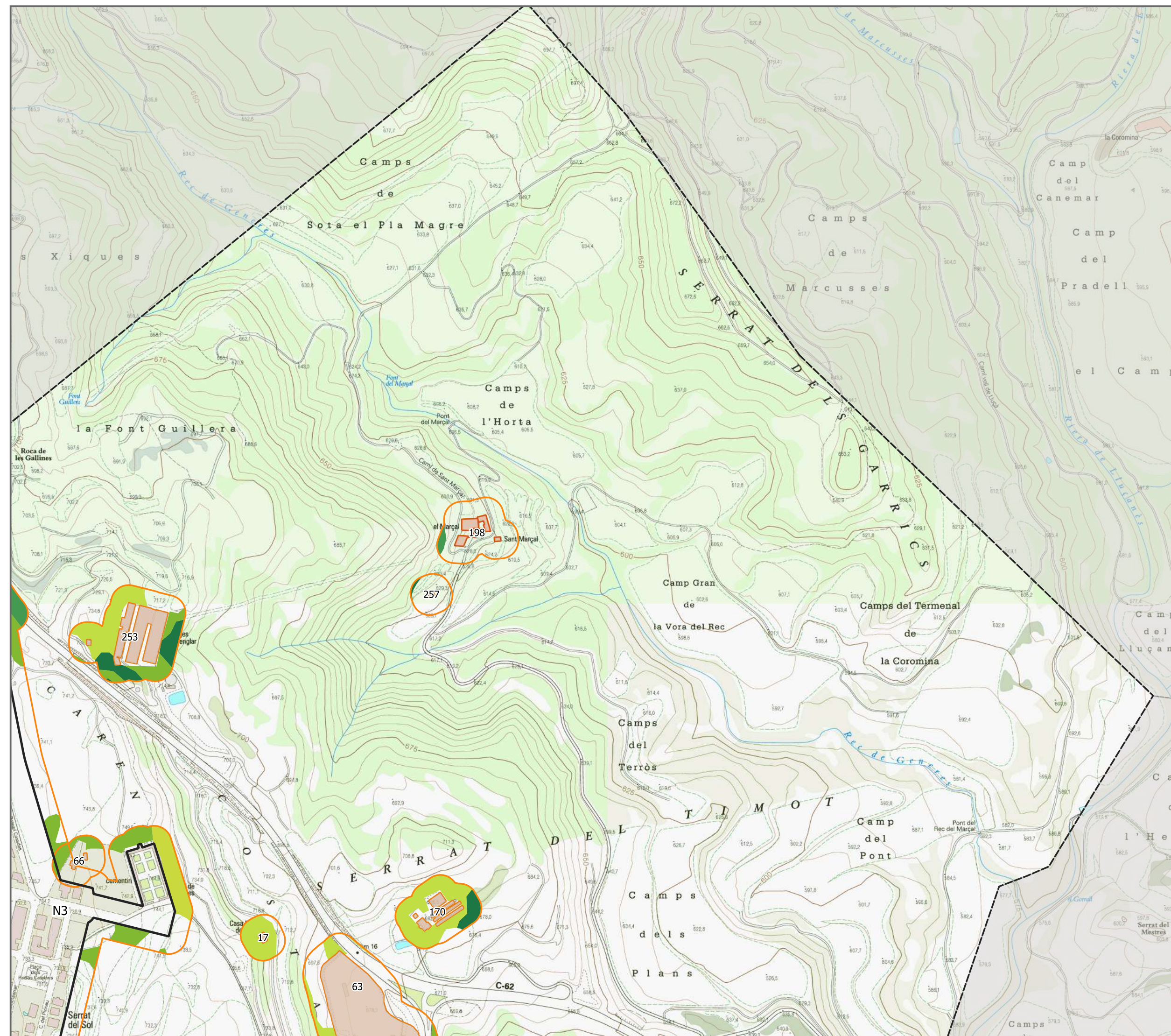


Base: Mapa topogràfic 1:5.000 (ICGC)





PLÀNOL DE DELIMITACIÓ DE PRATS DE LLUÇANÈS



□ Límit municipal de Prats de Lluçanès

Elements afectats

- Zones urbanes
- Edificis / Instal·lacions

Franges de protecció

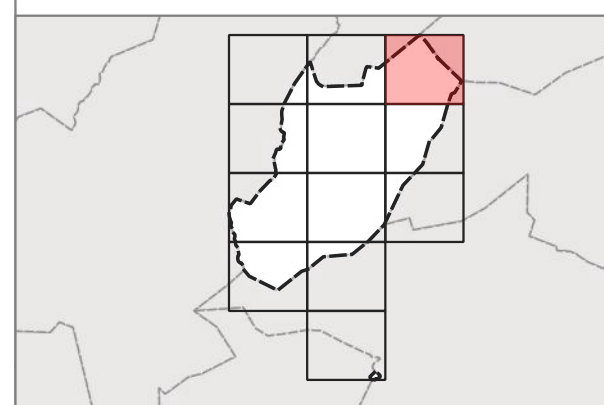
- Franges exteriors de protecció

Vegetació a tractar

- AIV - Arbrat amb cabuda coberta $\leq 20\%$
- ASV - Arbrat amb cabuda coberta $>20\%$
- MAT - Matollars
- PIH - Prats i Herbassars

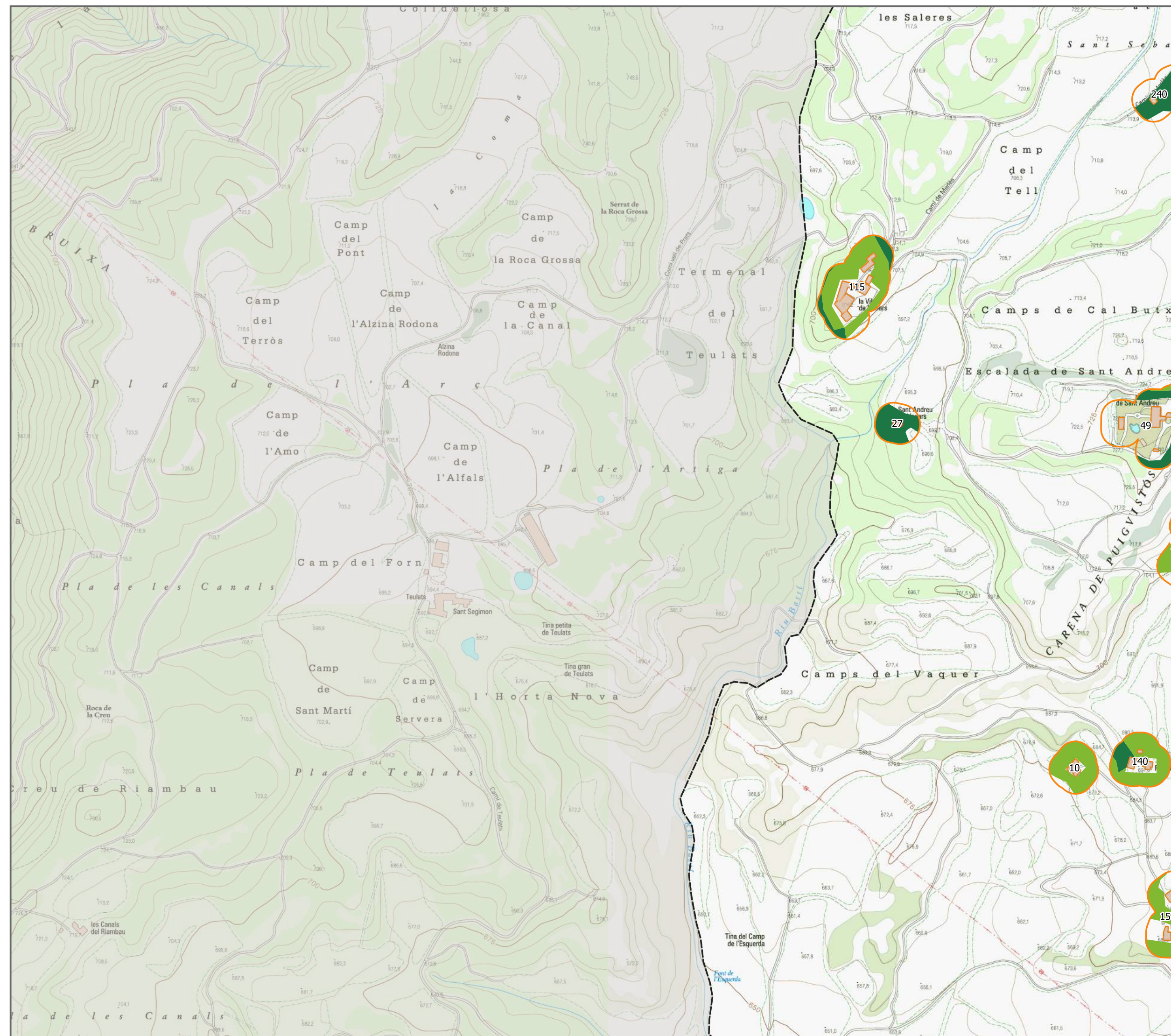
0 150 300 m

Base: Mapa topogràfic 1:5.000 (ICGC)

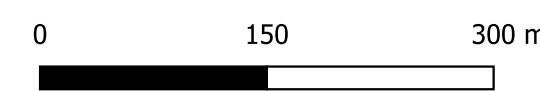




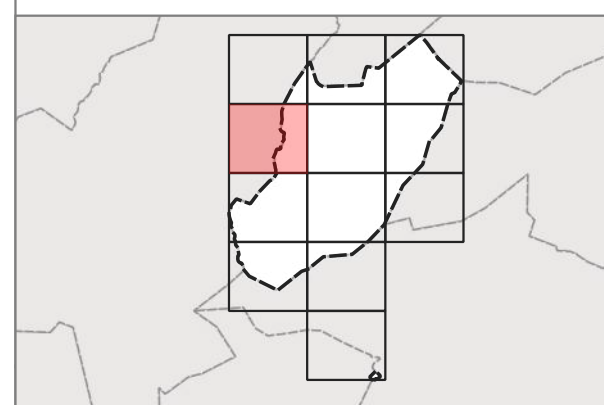
PLÀNOL DE DELIMITACIÓ DE PRATS DE LLUÇANÈS



- Límit municipal de Prats de Lluçanès
- Elements afectats**
- Zones urbanes
- Edificis / Instal·lacions
- Franges de protecció**
- Franges exteriors de protecció
- Vegetació a tractar**
- AIV - Arbrat amb coberta =< 20%
- ASV - Arbrat amb coberta >20%
- MAT - Matollars
- PIH - Prats i Herbassars

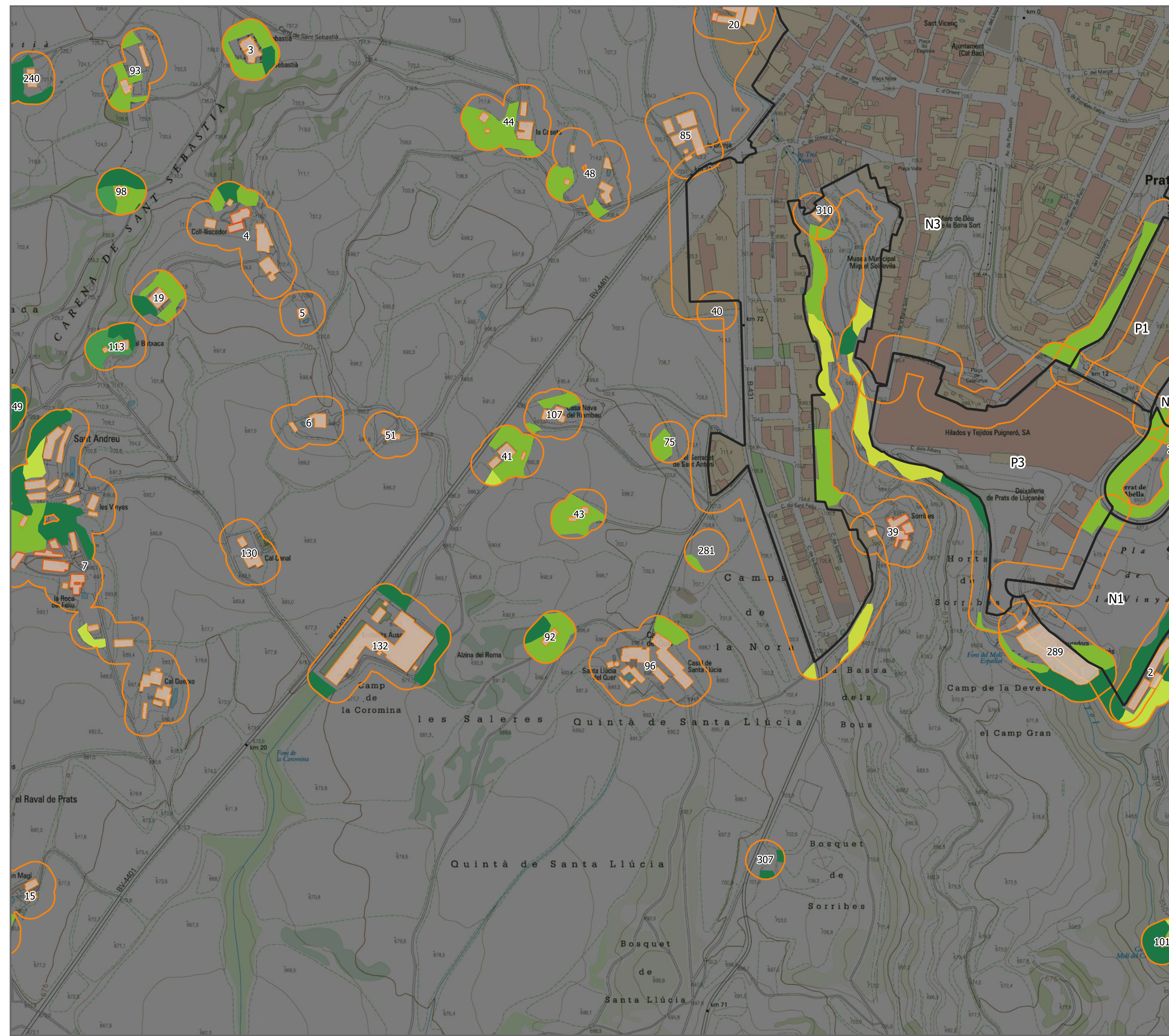


Base: Mapa topogràfic 1:5.000 (ICGC)





PLÀNOL DE DELIMITACIÓ DE PRATS DE LLUÇANÈS



Límit municipal de Prats de Lluçanès

Elements afectats

Zones urbanes

Edificis / Instal·lacions

Franges de protecció

Franges exteriors de protecció

Vegetació a tractar

AIV - Arbrat amb cabuda coberta $\leq 20\%$

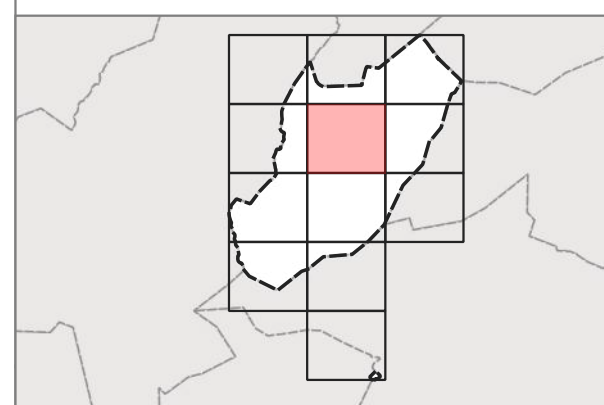
ASV - Arbrat amb cabuda coberta $>20\%$

MAT - Matollars

PIH - Prats i Herbassars

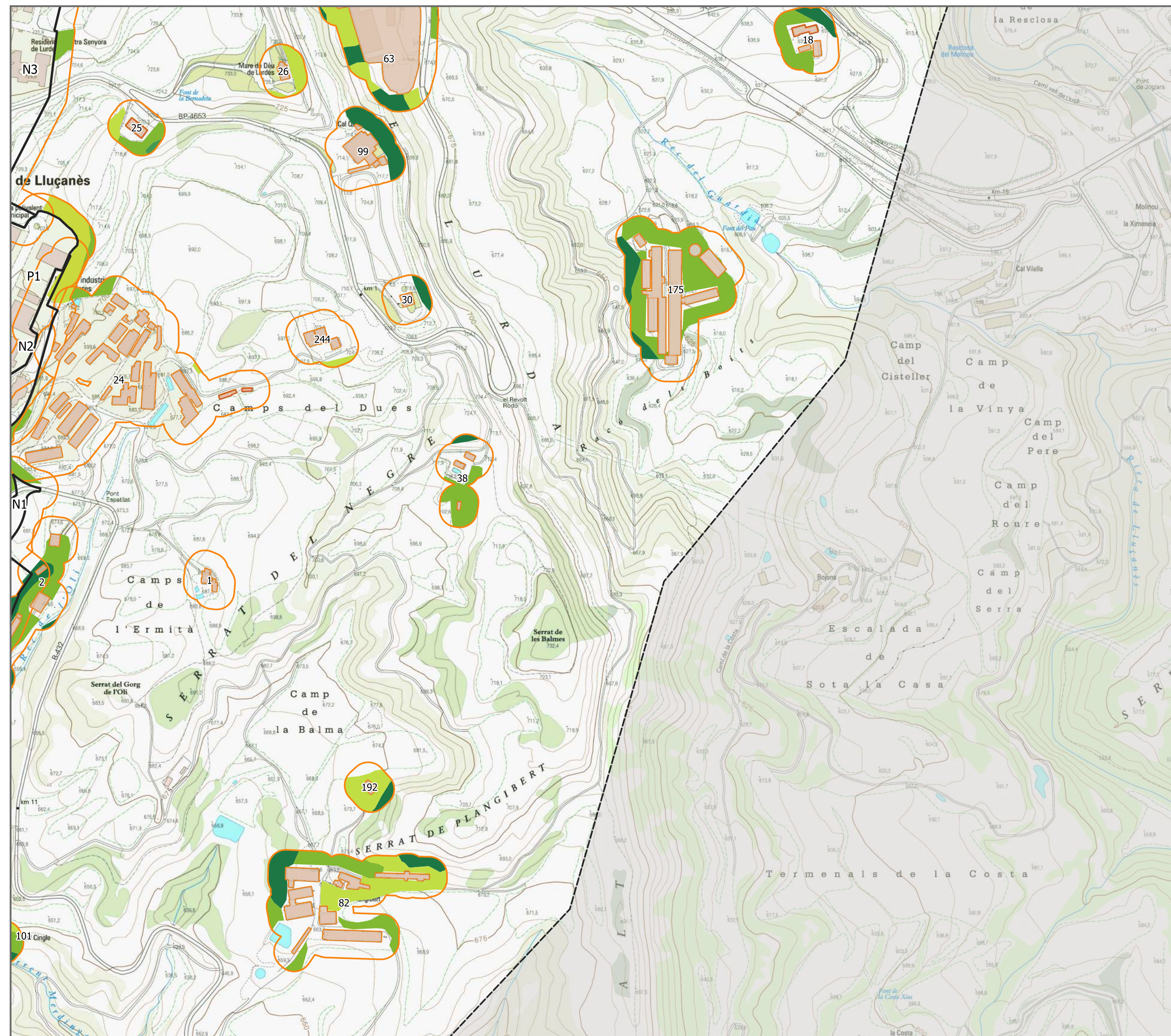
0 150 300 m

Base: Mapa topogràfic 1:5.000 (ICGC)





PLÀNOL DE DELIMITACIÓ DE PRATS DE LLUÇANÈS



□ Límit municipal de Prats de Lluçanès

Elements afectats

- Zones urbanes
- Edificis / Instal·lacions

Franges de protecció

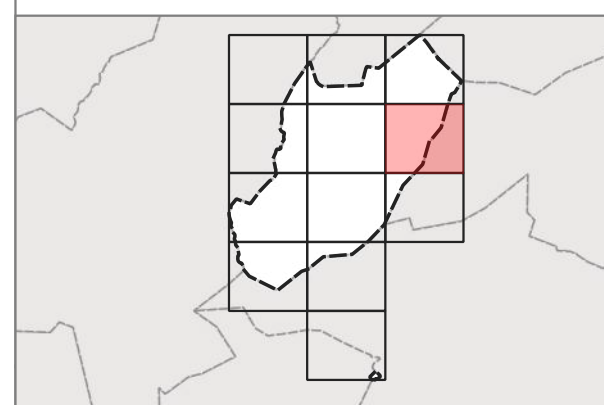
- Franges exteriors de protecció

Vegetació a tractar

- AIV - Arbrat amb cabuda coberta =< 20%
- ASV - Arbrat amb cabuda coberta >20%
- MAT - Matollars
- PIH - Prats i Herbassars

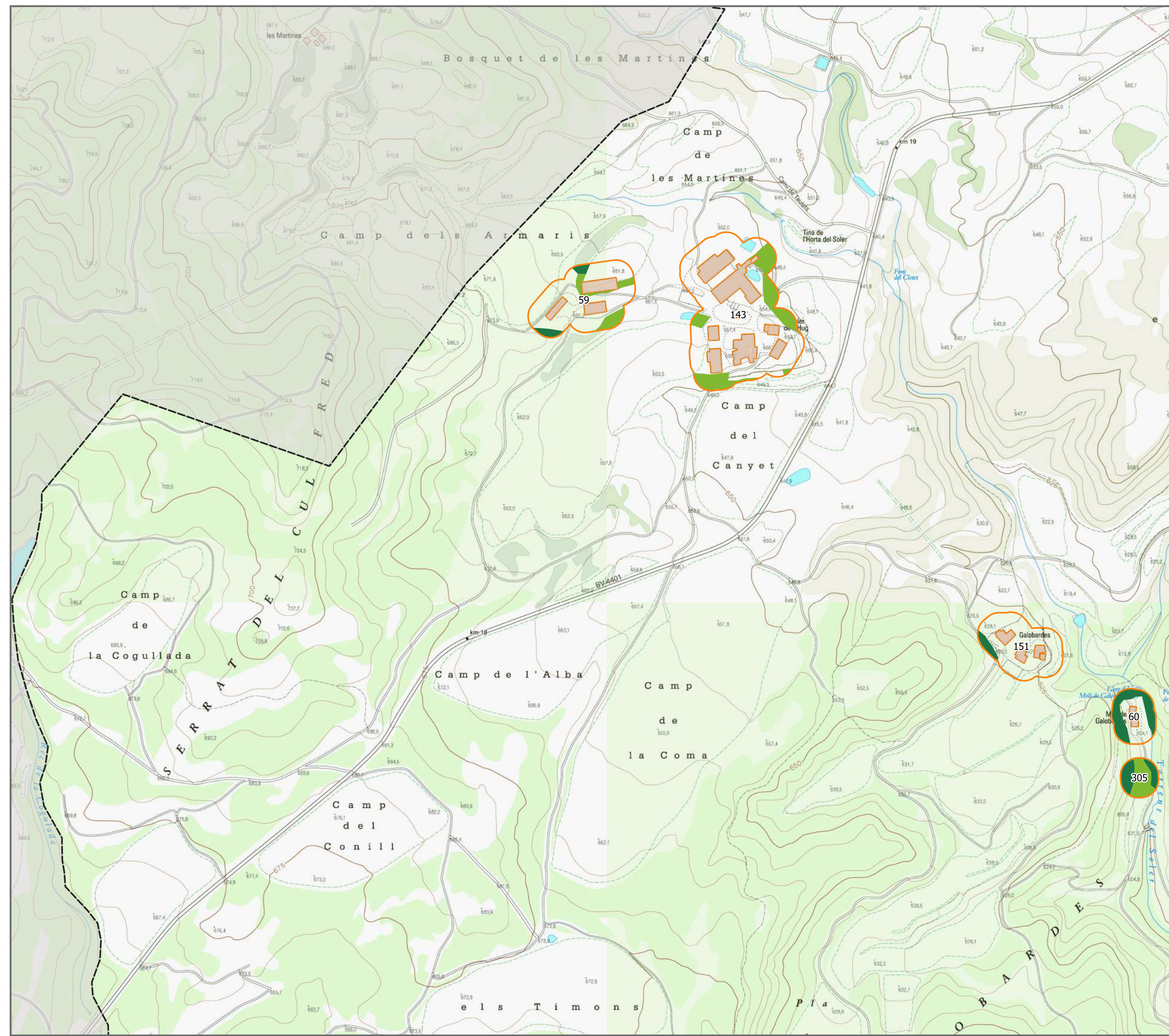
0 150 300 m

Base: Mapa topogràfic 1:5.000 (ICGC)





PLÀNOL DE DELIMITACIÓ DE PRATS DE LLUÇANÈS



□ Límit municipal de Prats de Lluçanès

Elements afectats

- Zones urbanes
- Edificis / Instal·lacions

Franges de protecció

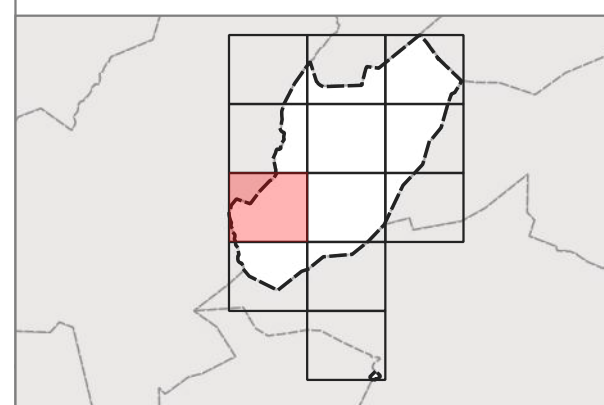
- Franges exteriors de protecció

Vegetació a tractar

- AIV - Arbrat amb cabuda coberta \leq 20%
- ASV - Arbrat amb cabuda coberta $>$ 20%
- MAT - Matollars
- PIH - Prats i Herbassars

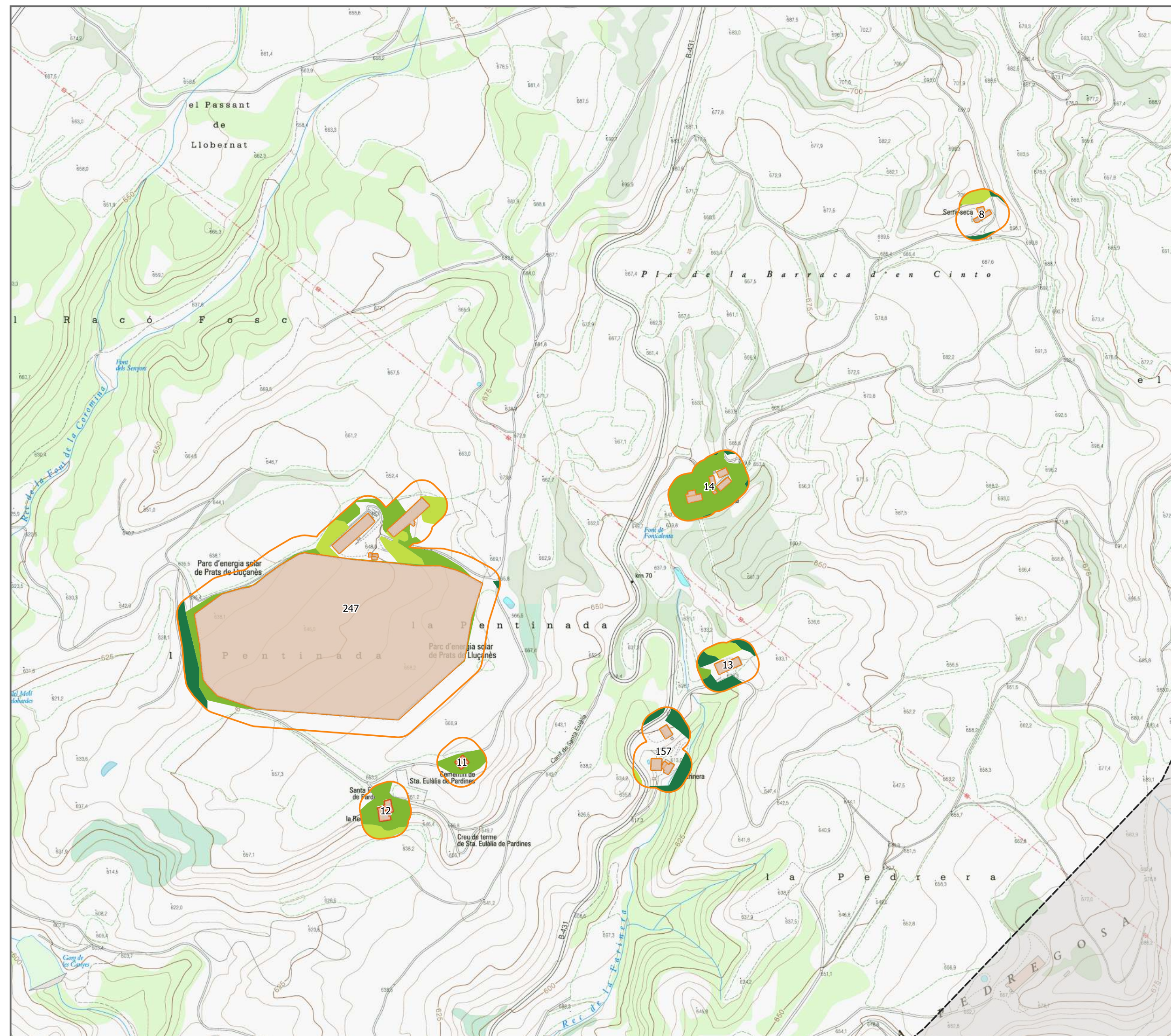
0 150 300 m

Base: Mapa topogràfic 1:5.000 (ICGC)

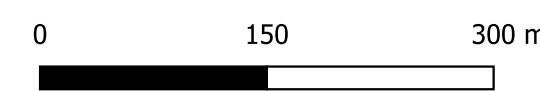




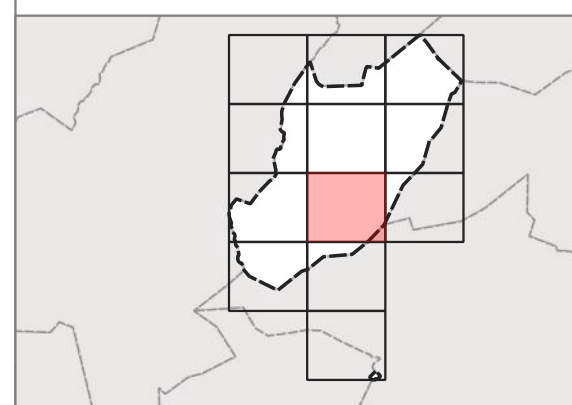
PLÀNOL DE DELIMITACIÓ DE PRATS DE LLUÇANÈS



- Límit municipal de Prats de Lluçanès
- Elements afectats**
- Zones urbanes
- Edificis / Instal·lacions
- Franges de protecció**
- Franges exteriors de protecció
- Vegetació a tractar**
- AIV - Arbrat amb coberta =< 20%
- ASV - Arbrat amb coberta >20%
- MAT - Matollars
- PIH - Prats i Herbassars

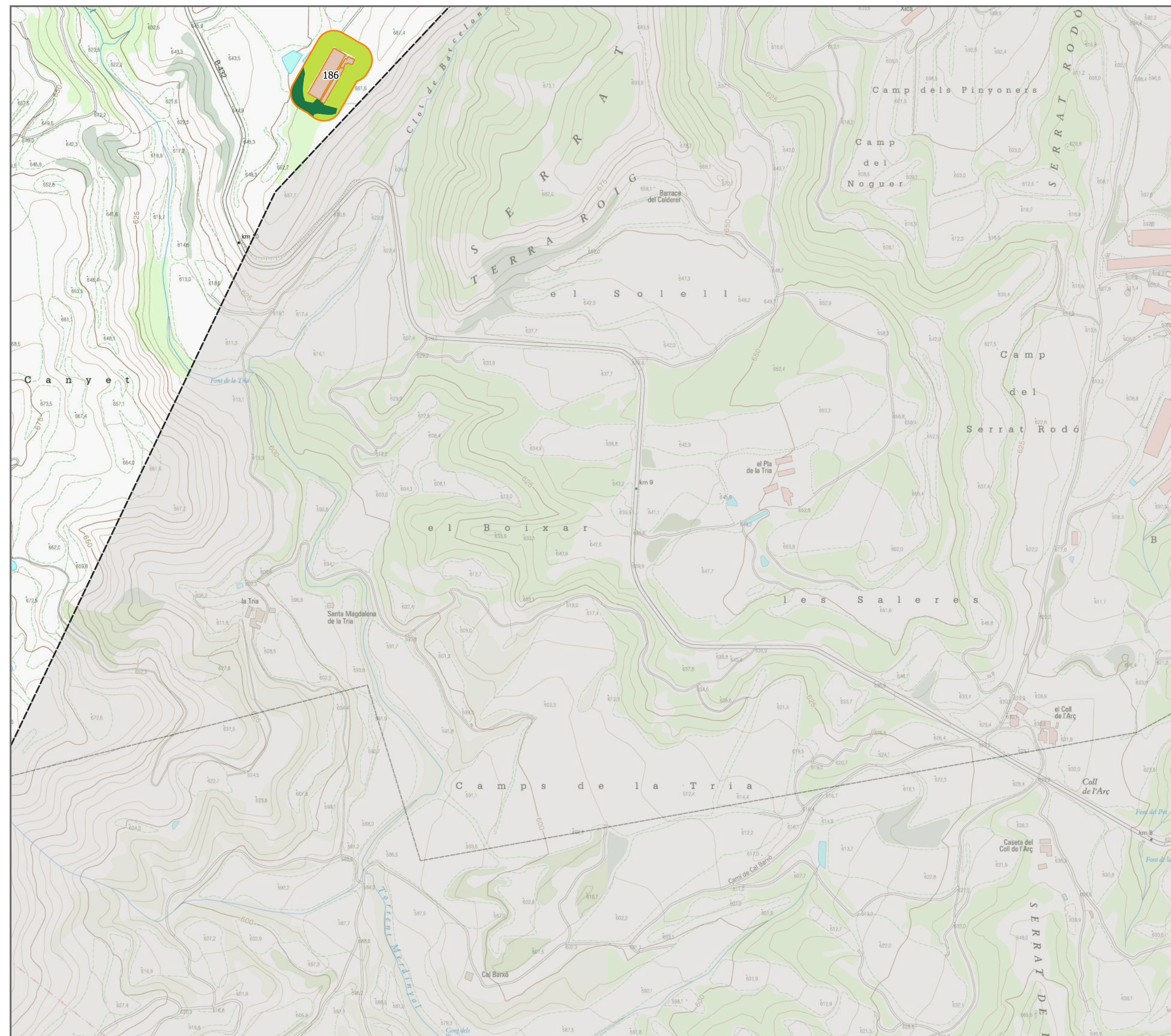


Base: Mapa topogràfic 1:5.000 (ICGC)

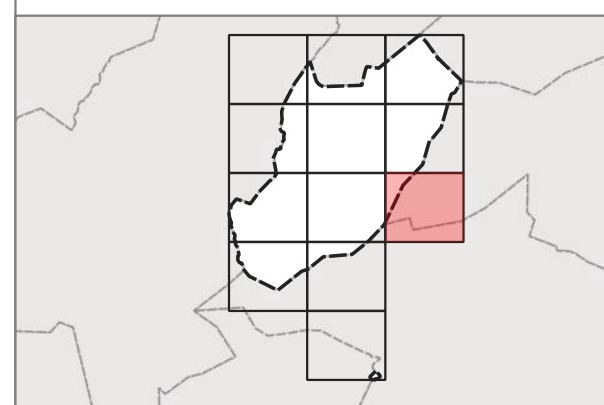




PLÀNOL DE DELIMITACIÓ DE PRATS DE LLUÇANÈS

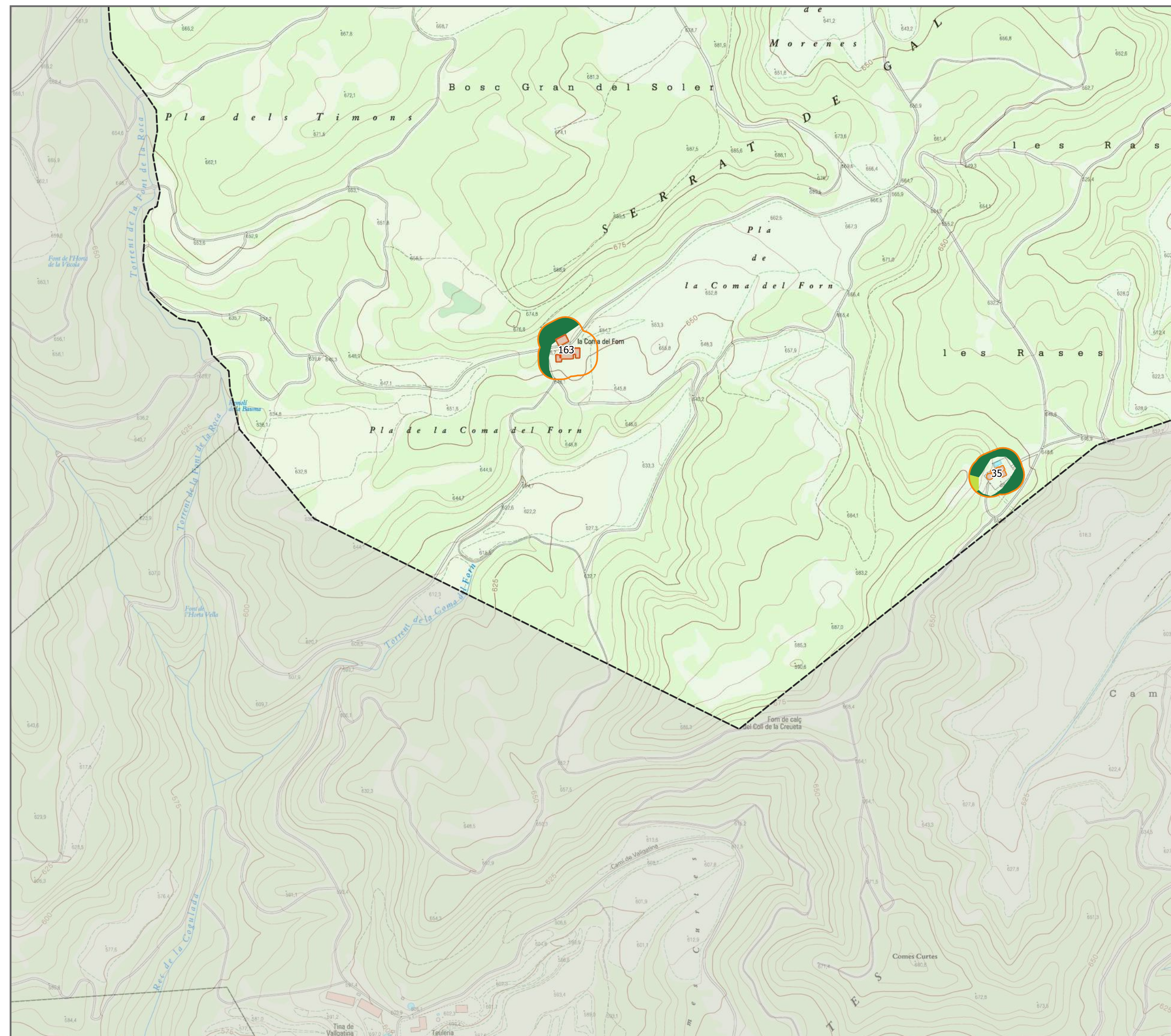


- Límit municipal de Prats de Lluçanès
 - Elements afectats**
 - Zones urbanes
 - Edificis / Instal·lacions
 - Franges de protecció**
 - Franges exteriors de protecció
 - Vegetació a tractar**
 - AIV - Arbrat amb cabuda coberta $\leq 20\%$
 - ASV - Arbrat amb cabuda coberta $>20\%$
 - MAT - Matollars
 - PIH - Prats i Herbassars
- 0 150 300 m
- Base: Mapa topogràfic 1:5.000 (ICGC)

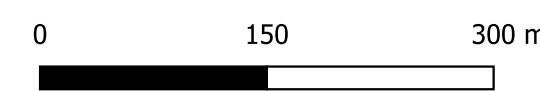




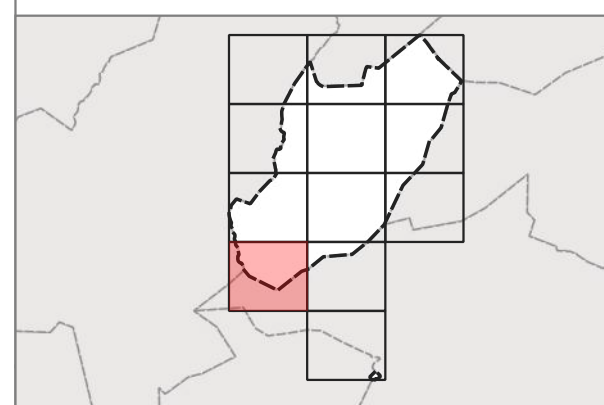
PLÀNOL DE DELIMITACIÓ DE PRATS DE LLUÇANÈS



- Límit municipal de Prats de Lluçanès
- Elements afectats**
- Zones urbanes
- Edificis / Instal·lacions
- Franges de protecció**
- Franges exteriors de protecció
- Vegetació a tractar**
- AIV - Arbrat amb cabuda coberta $\leq 20\%$
- ASV - Arbrat amb cabuda coberta $>20\%$
- MAT - Matollars
- PIH - Prats i Herbassars




Base: Mapa topogràfic 1:5.000 (ICGC)






PLÀNOL DE DELIMITACIÓ DE PRATS DE LLUÇANÈS


 Límit municipal de Prats de Lluçanès

Elements afectats


 Zones urbanes


 Edificis / Instal·lacions


Franges de protecció

 Franges exteriors de protecció

Vegetació a tractar

 AIV - Arbrat amb cobuda coberta $\leq 20\%$

 ASV - Arbrat amb cobuda coberta $>20\%$

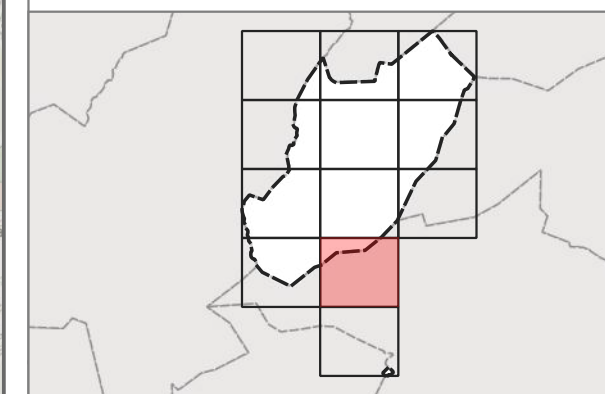
 MAT - Matollars

 PIH - Prats i Herbassars

0 150 300 m



Base: Mapa topogràfic 1:5.000 (ICGC)



amb el suport de





PLÀNOL DE DELIMITACIÓ DE PRATS DE LLUÇANÈS

Límit municipal de Prats de Lluçanès

Elements afectats

Zones urbanes

Edificis / Instal·lacions

Franges de protecció

Franges exteriors de protecció

Vegetació a tractar

AIV - Arbrat amb coberta =< 20%

ASV - Arbrat amb coberta >20%

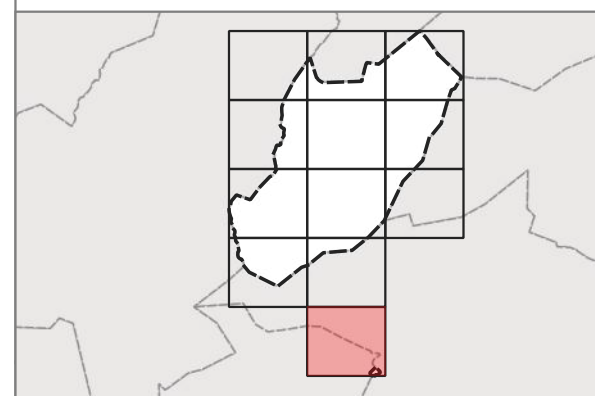
MAT - Matollars

PIH - Prats i Herbassars

0 150 300 m



Base: Mapa topogràfic 1:5.000 (ICGC)



amb el suport de

