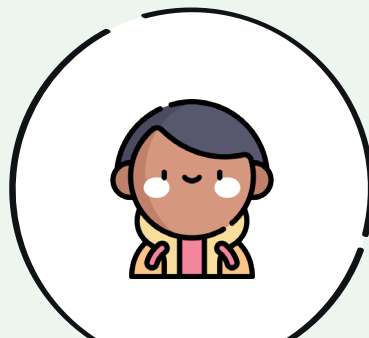
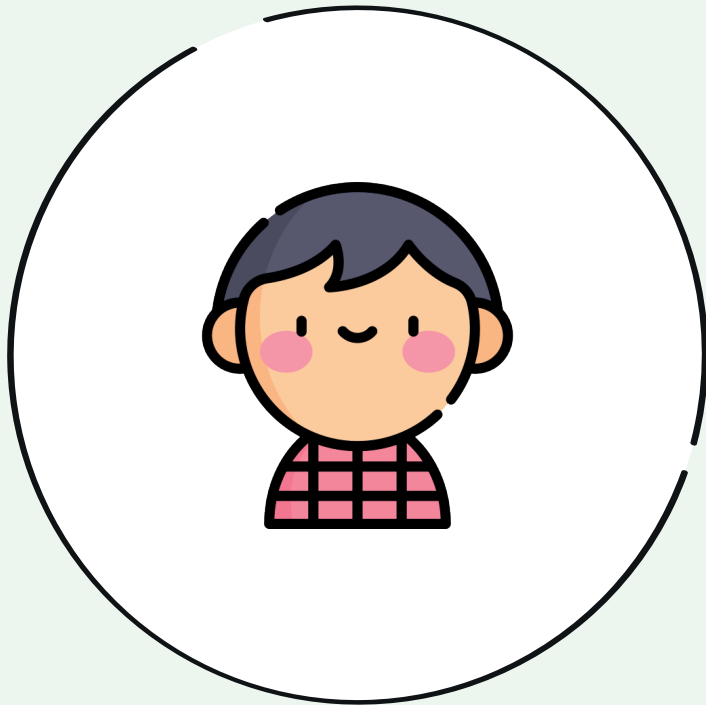


Bo Social i drets energètics

El bo social és un ajut que pot suposar un 25% o un 40% de descompte en la factura d'electricitat.

Per optar-hi cal complir uns requisits econòmics, familiars o altres situacions de vulnerabilitat.

Cal ser titular del contracte i que el contracte sigui de l'habitatge habitual.
Aplicable només a persones físiques



AJUNTAMENT DE
PRATS DE LLUÇANÈS

Bo Social elèctric

El bo social elèctric és un descompte d'entre un 25% i un 40% en els conceptes de potència i energia, segons el tipus d'unitat familiar, renda i/o circumstàncies especials.

Requisits per sol·licitar-lo:

Tenir contractada la tarifa PVPC (preu voluntari al petit consumidor) amb una comercialitzadora de mercat regulat o últim recurs.

Cal ser titular del contracte i que el contracte sigui de l'habitatge habitual. Només és aplicable a persones físiques.



AJUNTAMENT DE
PRATS DE LLUÇANÈS

Tipus de llar	Tipus de consumidor	Tipus de renda	Limit màxim de consum anual	Dte. aplicable
Sol·licitant individual o unitat familiar sense menors a càrrec	Consumidor/a vulnerable	11279€/any	1380KWh	25%
	Consumidor/a vulnerable sever/a	5640€/any	1380KWh	40%
Unitat familiar amb un menor a càrrec	Consumidor/a vulnerable	15039€/any	1932KWh	25%
	Consumidor/a vulnerable sever/a	7520€/any	1932KWh	40%
Unitat familiar amb dos menors a càrrec	Consumidor/a vulnerable	18799€/any	2346KWh	25%
	Consumidor/a vulnerable sever/a	9340€/any	2346KWh	40%
Si la persona sol·licitant o alguna de les persones de la unitat familiar compleix alguna de les següents circumstàncies especials: Discapacitat reconeguda igual o superior al 33%, víctima de violència de gènere, víctima de terrorisme, situació de dependència grau II o III o bé famílies monoparentals	Consumidor/a vulnerable	Limit de renda segons tipus de llar +268,56€/mes	Limit màxim de consum segons tipus de llar	25%
	Consumidor/a vulnerable sever/a	Limit de renda segons tipus de llar +134,28€/mes	Limit màxim de consum segons tipus de llar	40%
Famílies nombroses	Consumidor/a vulnerable	Sense límit	4140KWh	25%
	Consumidor/a vulnerable sever/a	15039€/any	4140KWh	40%
Sol·licitant individual o unitat familiar en què tots els membres amb ingressos siguin pensionistes per jubilació o incapacitat permanent	Consumidor/a vulnerable	Pensió mínima vigent i quantitat anual agregada que no superi els 500€	1932KWh	25%
	Consumidor/a vulnerable sever/a	7520€/any	1932KWh	40%
Vulnerable sever/a a qui Serveis Socials paga almenys un 50% de les factures elèctriques	Consumidor/a vulnerable sever/a	Limit de renda segons consumidor/a vulnerable sever/a	Limit màxim de consum segons unitat familiar	100%